

# COVID-19: Епидемиолошка ситуација

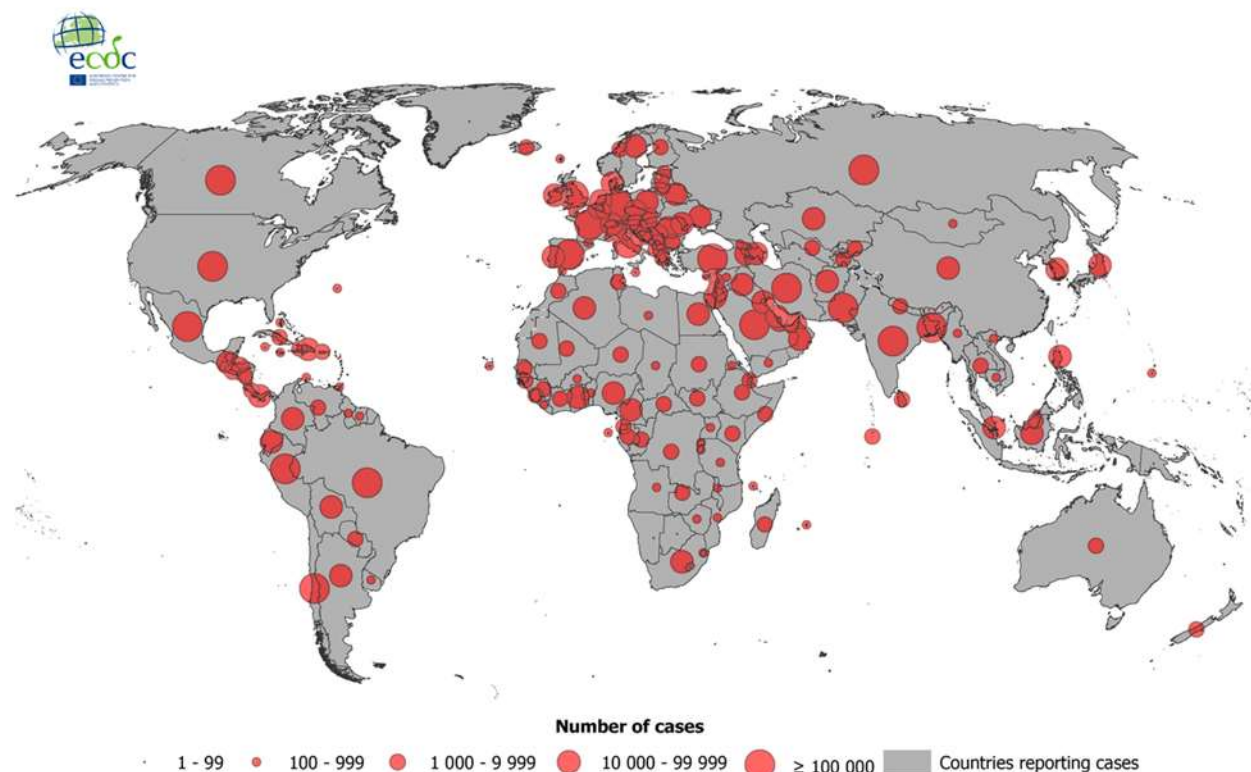
## Епидемиолошка ситуација у свијету

Од 31. децембра 2019. године, закључно са 24. јуном 2020. године, у **свијету** је укупно пријављено **9.229.049** лабораторијски потврђених случајева обољелих од COVID-19 (обољења узрокованог вирусом SARS-CoV-2), а број смртних случајева је **477.269**.

У **Европским земљама**, највећи број обољелих од Корона вирусне болести регистрован је у Русији (599.705), затим слиједе: Велика Британија (306.210), Шпанија (246.752), Италија (238.833), Њемачка (191.449). Анализирајући податке умрлих, највећи број је у Великој Британији (42.927), затим Италији (34.675), Француској (29.720), Шпанији (28.325), Белгији (9.713).

Распрострањеност COVID-19 у свијету (слика 1).

**Слика 1. Географска дистрибуција COVID-19 случајева у свијету закључно са 24.06.2020.**



The boundaries and names shown on this map do not imply official endorsement or acceptance by the European Union.

Date of production: 24/06/2020

## Епидемиолошка ситуација у Републици Српској са 24. 06. 2020. године

(достављено 25.06.2020. у 10.00 часова)

У последња **24 часа**, у Републици Српској је на вирус SARS-CoV-2 тестирано **375** особа, а инфекција је потврђена код **62** особе. Није пријављен ни један смртни случај.

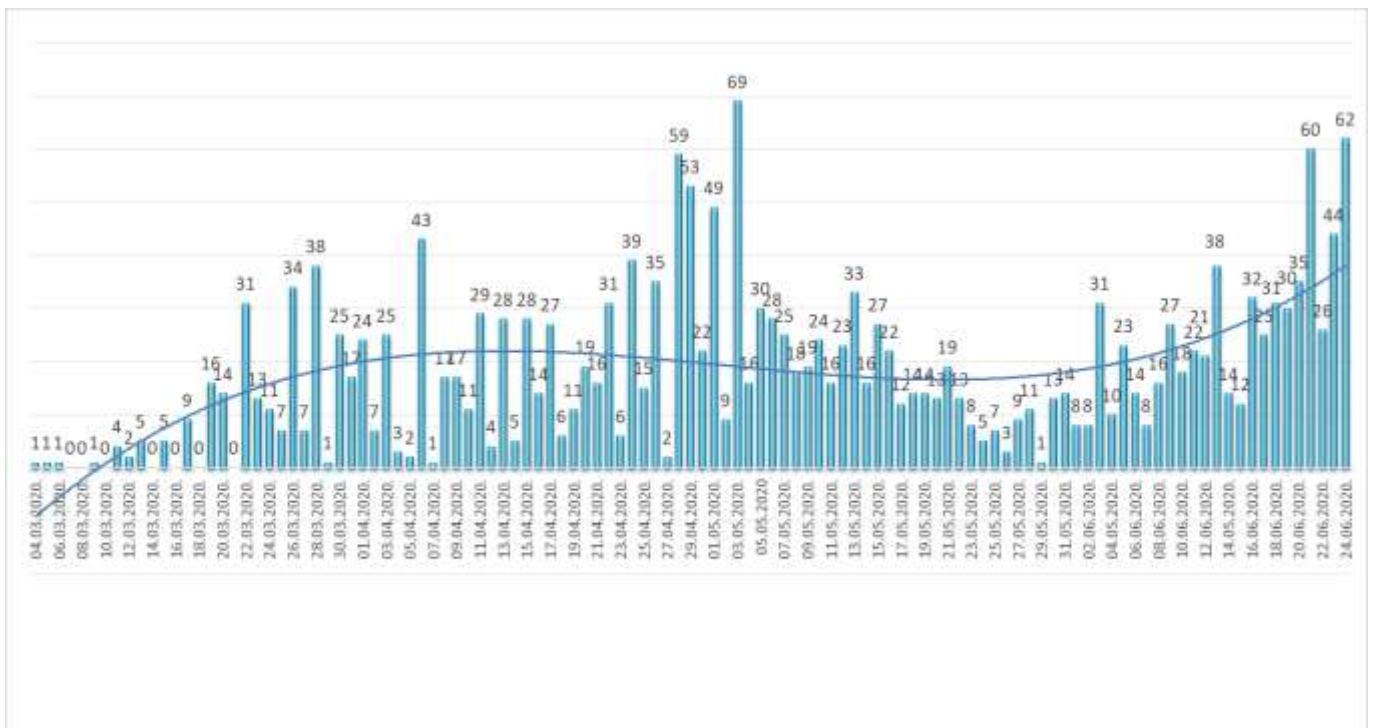
Од почетка епидемије, у периоду од 04.03. до 22.06.2020. године, у Републици Српској је на вирус SARS-CoV-2 укупно тестирано **35.326** особа. Инфекција је потврђена код **2.037** особа, од којих је **1.294 (63.52%)** опорављено.

У наведеном периоду, Институту за јавно здравство Републике Српске је пријављен **121** смртни случај од COVID-19.

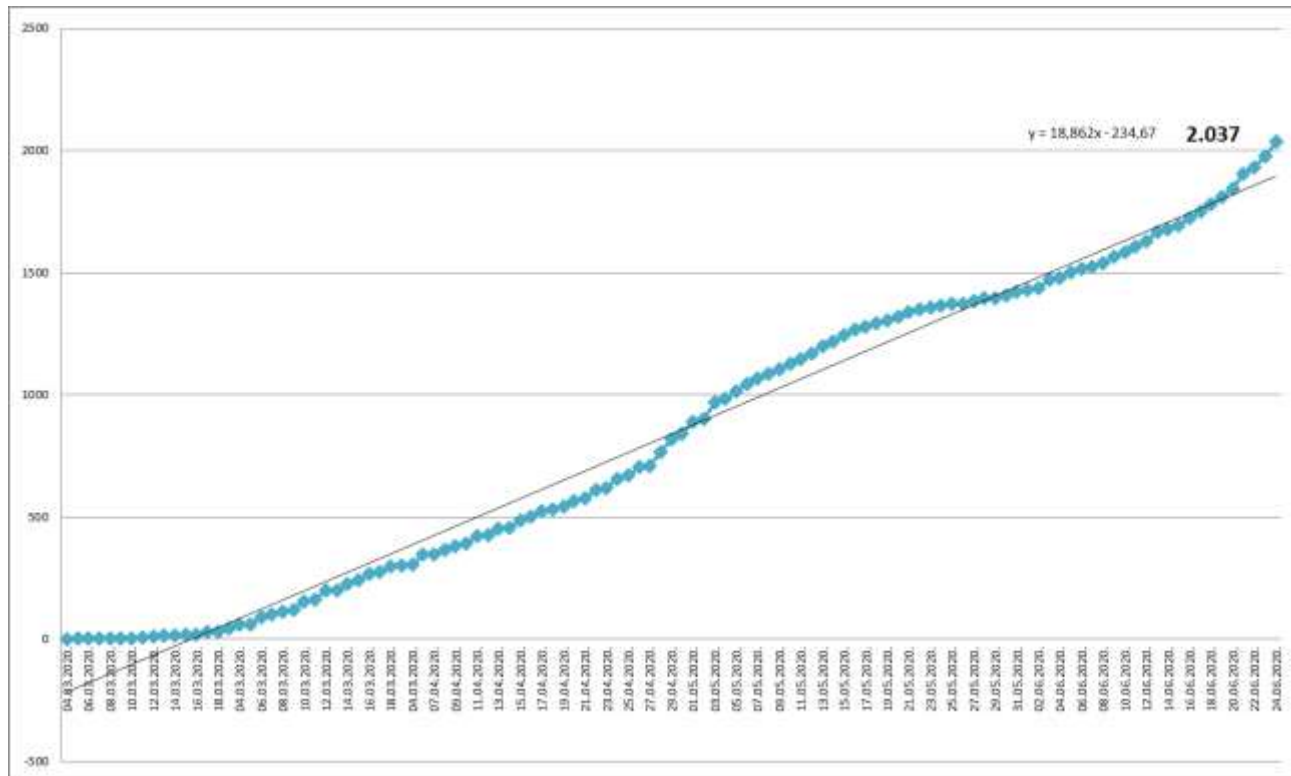
### Анализа у односу на вријеме, мјесто, добне групе и пол

Анализом броја обољелих лица по данима, на почетку епидемије уочавају се осцилације потврђених случајева, што је условљено динамиком рада лабораторија, а исто је у каснијем периоду стабилизовано. Епидемијска крива након тренда опадања, у посљедњем периоду показује благи пораст броја обољелих (графикон 1). Највећи број новообољелих су контакти позитивних лица. На графикону 2 је приказан кумулативни раст броја обољелих по данима, а на табели 1 дистрибуција потврђених случајева у последња 24 сата по општинама.

**Графикон 1. Дистрибуција обољелих по данима и тренд тока епидемије**



**Графикон 2. Кумулативни приказ броја обољелих по данима**



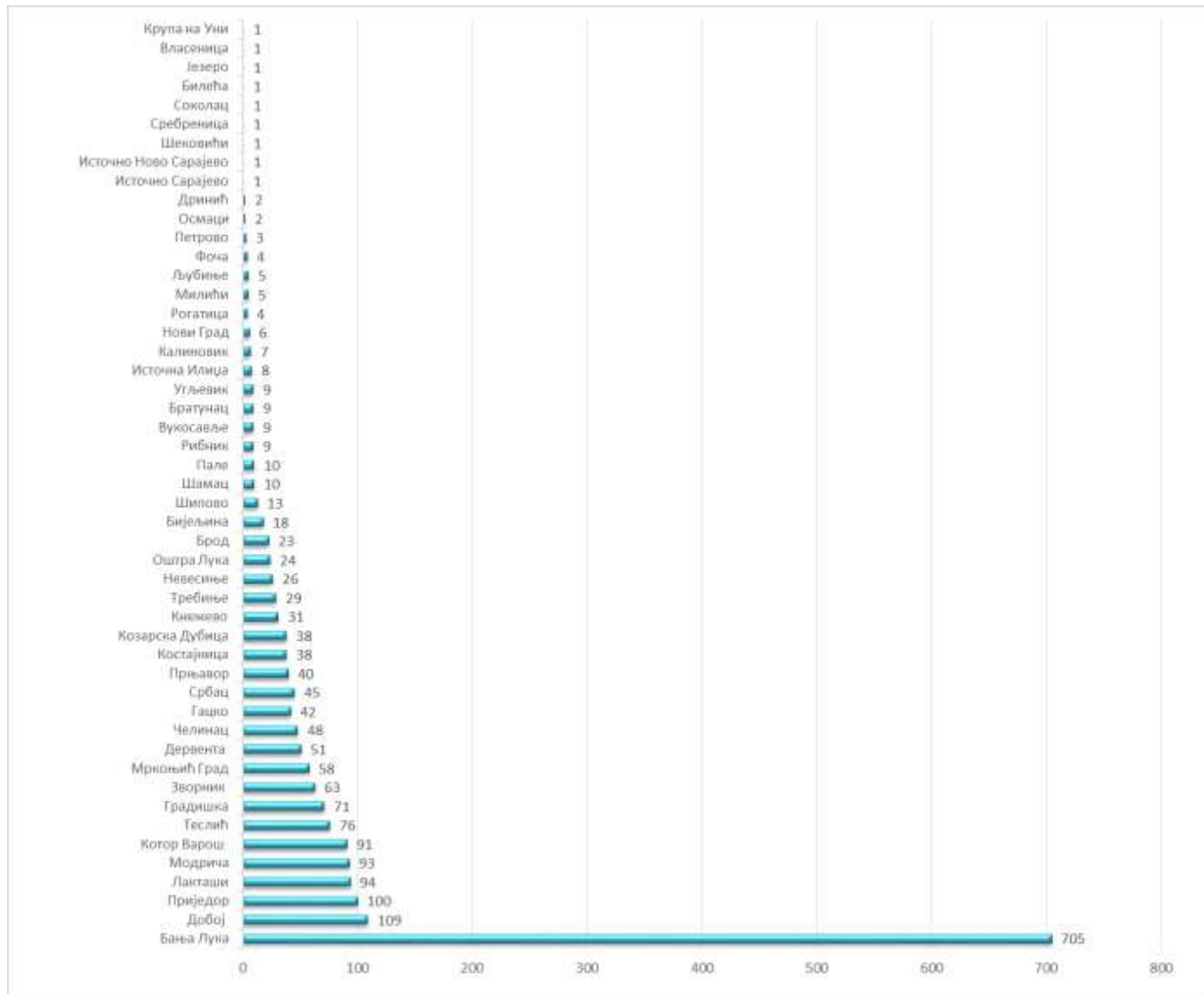
**Табела 1. Дистрибуција потврђених случајева у претходна 24 часа по општинама**

РБ	Општина / Град	Број потврђених случајева
1	Бања Лука	17
2	Приједор	6
3	Зворник	6
4	Србац	5
5	Теслић	4
6	Козарска Дубица	3
7	Котор Варош	3
8	Мркоњић Град	3
9	Добој	2
10	Модрича	2

11	Лакташи	2
12	Љубиње	1
13	Фоча	1
14	Милићи	1
15	Власеница	1
16	Језеро	1
17	Угљевик	1
18	Прњавор	1
19	Требиње	1
20	Кнежево	1
	<b>Укупно</b>	<b>62</b>

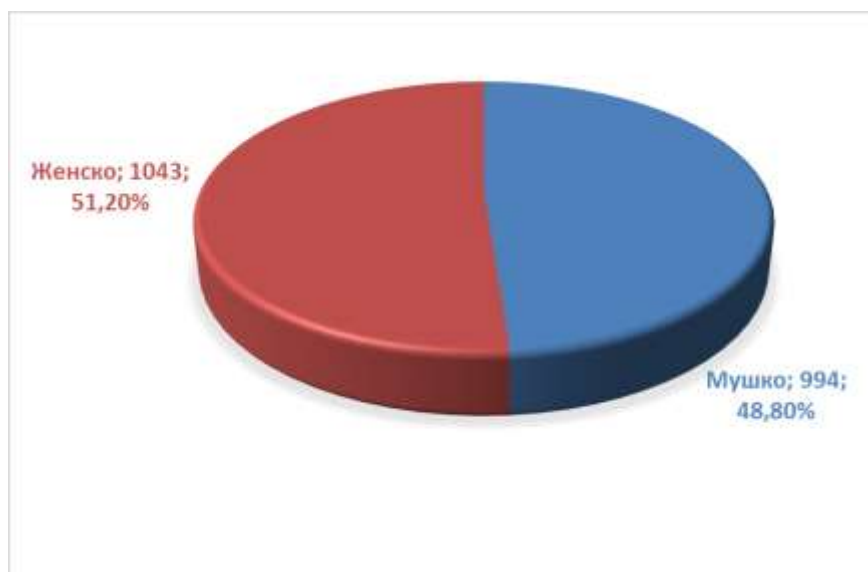
Потврђени случајеви инфекције вирусом SARS-CoV-2 до данас су регистровани у **49 општина** у Републици Српској. Највећи број обољелих је регистрован у граду Бања Лука, а затим Добоју, Приједору, Лакташима, Модричи, Котор Варошу, Теслићу, Градишци, Зворнику ...(графикон 3).

**Графикон 3. Дистрибуција обољелих по општинама/градовима**



Од укупног броја обољелих **1012** (51,24%) су женског пола, а **963** (48,76%) су мушког пола, (графикон 4).

**Графикон 4. Дистрибуција обољелих по полу**



#### Хоспитализовани, опорављени и смртни исходи

Укупан број хоспитализованих је **117**, у Универзитетско клиничком центру Републике Српске **44**, а у општим болницама **73** (табеле 3 и 4).

**Табела 3. Број лица хоспитализованих у Универзитетско клиничком центру Републике Српске**

Универзитетски клинички центар Републике Српске		Број хоспитализованих
<b>Инфективна клиника</b>	COVID-19 одјељење	27
	Изолација (чекају резултате тестирања)	8
	На респиратору	2
	Неинвазивна вентилација	4
	Кисеонична маска	3
<b>Укупно</b>		<b>44</b>

**Табела 4. Хоспитализовани у општим болницама Републике Српске**

РБ	Општа болница	Број хоспитализованих
1	Приједор	35
2	Добој	22
3	Требиње	2

4	Градишка	7
5	Зворник	5
6	Фоча	2
7	Источно Сарајево	0
8	Бијељина	0
<b>Укупно</b>		<b>73</b>

Укупан број лица код којих је тест SARS-CoV-2 позитиван са благом клиничком сликом или без симптома у објектима за изолацију је **174** (табела 5).

**Табела 5. Особе у објектима за изолацију**

РБ	Објект/центар за изолацију	Број изолованих
1	Стара пулмологија КЦ Бања Лука	70
2	Дом ученика Бијељина - Бијељина	60
3	ЈУ Ђачки дом Требиње	1
4	Студентски центар Лукавица - Источно Сарајево	0
5	Хотел „Дамис“ - Пале	0
6	Студентски центар - Зворник	0
7	Студентски центар - Фоча	0
8	Студентски дом - Пале	0
9	Дом ученика - Добој	43
<b>Укупно</b>		<b>174</b>

Укупан број опорављених лица са 2 негативна резултата тестирања је **1.294**, што представља **63,52%** од укупног броја потврђених случајева инфекције (табела 6).

**Табела 6. Опорављена лица по општинама**

РБ	Општина/град	Број лица
----	--------------	-----------

<b>1</b>	<b>Бања Лука</b>	<b>559</b>
<b>2</b>	<b>Лакташи</b>	<b>75</b>
<b>3</b>	<b>Добој</b>	<b>56</b>
<b>4</b>	<b>Градишка</b>	<b>50</b>
<b>5</b>	<b>Котор Варош</b>	<b>47</b>
<b>6</b>	<b>Приједор</b>	<b>43</b>
<b>7</b>	<b>Теслић</b>	<b>42</b>
<b>8</b>	<b>Гацко</b>	<b>41</b>
<b>9</b>	<b>Дервента</b>	<b>41</b>
<b>10</b>	<b>Мркоњић Град</b>	<b>34</b>
<b>11</b>	<b>Прњавор</b>	<b>32</b>
<b>12</b>	<b>Модрича</b>	<b>30</b>
<b>13</b>	<b>Невесиње</b>	<b>26</b>
<b>14</b>	<b>Челинац</b>	<b>26</b>
<b>15</b>	<b>Кнежево</b>	<b>25</b>
<b>16</b>	<b>Козарска Дубица</b>	<b>23</b>
<b>17</b>	<b>Требиње</b>	<b>22</b>
<b>18</b>	<b>Брод</b>	<b>19</b>
<b>19</b>	<b>Оштра Лука</b>	<b>15</b>
<b>20</b>	<b>Шипово</b>	<b>12</b>
<b>21</b>	<b>Бијељина</b>	<b>11</b>
<b>22</b>	<b>Србац</b>	<b>10</b>
<b>23</b>	<b>Рибник</b>	<b>8</b>
<b>24</b>	<b>Калиновик</b>	<b>7</b>
<b>25</b>	<b>Источна Илиџа</b>	<b>6</b>
<b>26</b>	<b>Пале</b>	<b>4</b>
<b>27</b>	<b>Зворник</b>	<b>4</b>
<b>28</b>	<b>Шамац</b>	<b>4</b>
<b>29</b>	<b>Нови Град</b>	<b>4</b>
<b>30</b>	<b>Осмаци</b>	<b>2</b>
<b>31</b>	<b>Фоча</b>	<b>2</b>



<b>32</b>	Дринић	2
<b>33</b>	Угљевик	2
<b>34</b>	Милићи	1
<b>37</b>	Шековићи	1
<b>38</b>	Билећа	1
<b>39</b>	Источно Ново Сарајево	1
<b>40</b>	Крупа на Уни	1
<b>41</b>	Источно Сарајево	1
<b>42</b>	Соколац	1
<b>43</b>	Вукосавље	1
<b>44</b>	Костајница	1
<b>43</b>	Петрово	1
<b>УКУПНО</b>		<b>1.294</b>

Укупан број смртних исхода је **121**.

### **Здравствени надзор**

Од почетка успостављања здравственог надзора, укупно је под здравственим надзором било је **38.237** лица, а тренутно је под здравственим надзором је **1.773** лица (табела 8).

**Табела 8. Лица под здравственим надзором (ЗН)**

Тренутно под ЗН	Завршен ЗН	Укупно од почетка успостављања ЗН
<b>1.773</b>	<b>36.464</b>	<b>38.237</b>

Графикон 5. Дистрибуција лица под здравственим надзором по данима

